

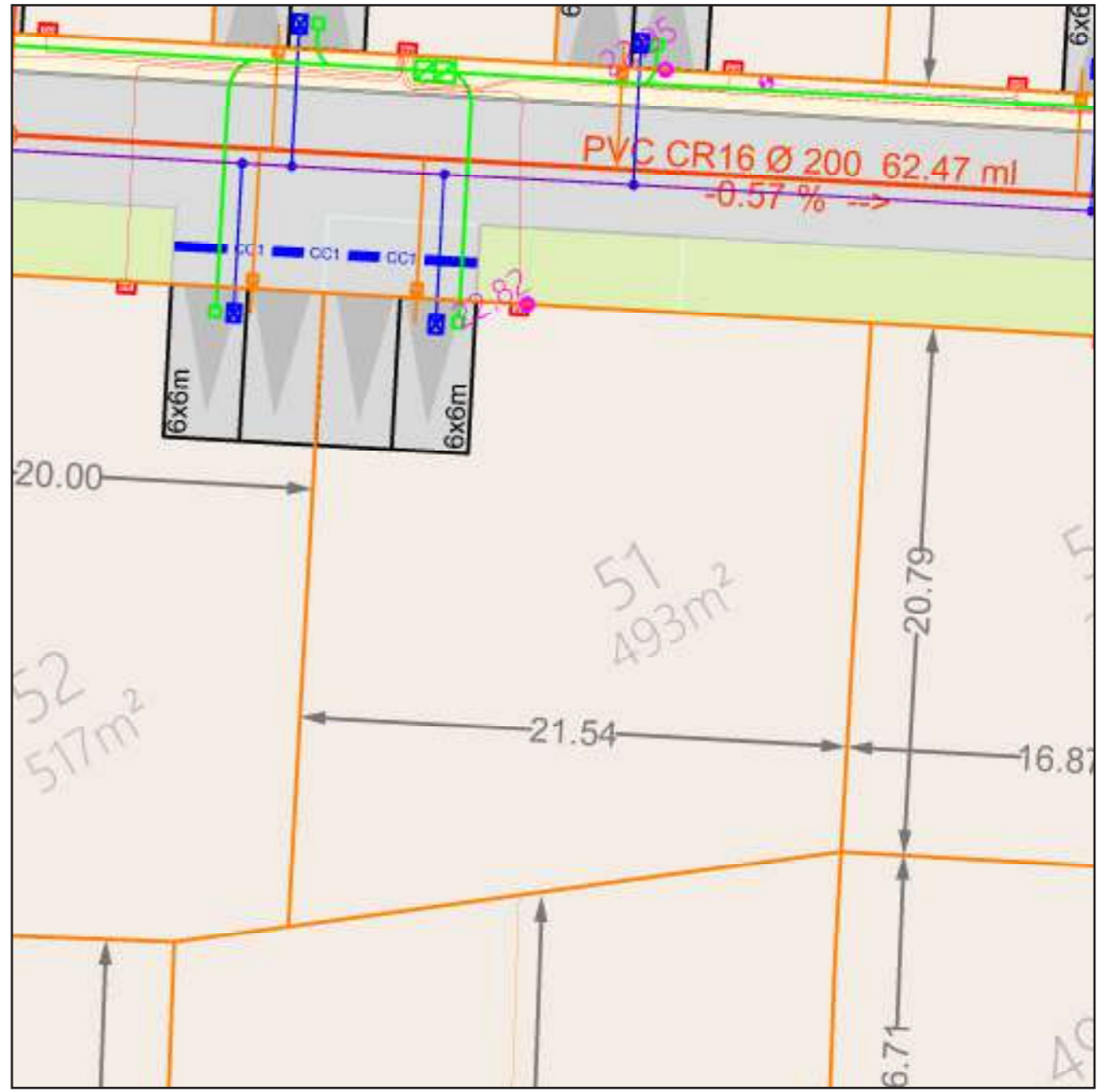
ZAC DES MOULINS
 SAINT-GEORGES-DE-DIDONNE
 MAIRIE DE SAINT-GEORGES-DE-DIDONNE
 1 Avenue des Tilleuls
 17110 Saint-Georges-de-Didonne
 Tél. 05 46 05 07 27

FICHE DE LOT
 Mars 2026

LOT N° 51

Maitre d'ouvrage	SARL LES MOULINS Avenue des Fourneaux 17690 ANGOULINS-SUR-MER
Urbaniste / Concepteur Architecte Conseil / VISA	3A STUDIO Atelier d'Architecture & d'Aménagement 224 rue Giraudeau 37000 TOURS Tél : 02 47 36 04 84 secretariat@3astudio.fr
Paysagiste / Urbaniste	AGENCE UH 6 rue du Marché 17 610 SAINT-SAUVANT
BET VRD & Environnement	2 GIC 3 rue du Clos Fleuri 17 100 SAINTES
Géomètre Expert	SIT&A CONSEIL 4 rue de la Palenne - Chagnolet 17 139 Dompierre-sur-Mer

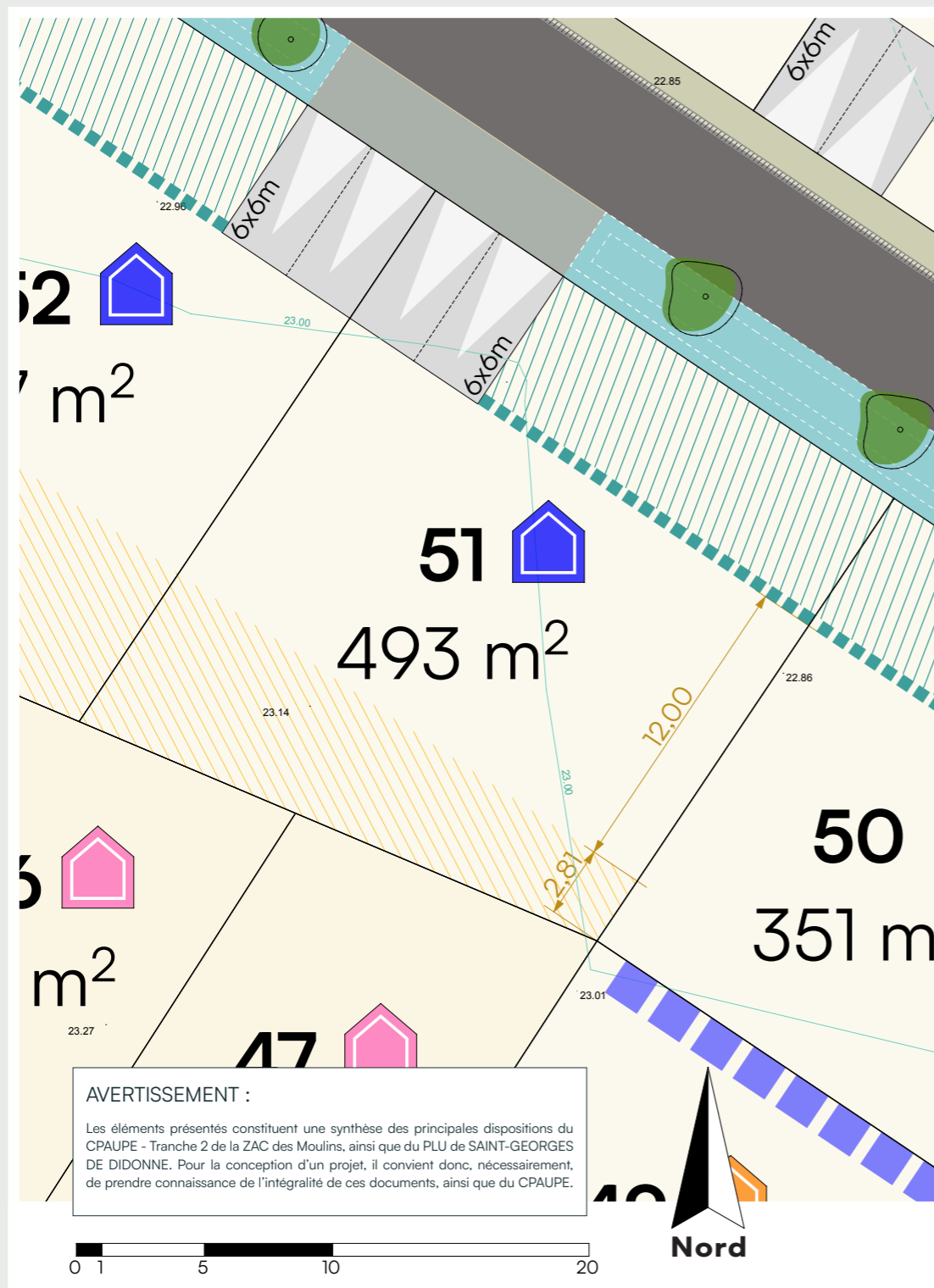
Plan des réseaux lot n° 51



Échelle 1/250e

Dispositions spécifiques applicables au lot n° 51

* Les dimensions sur les plans de ces documents seront susceptibles d'être modifiées à la marge en fonction de la réalisation des travaux, des bornages et des contraintes de chantier. Ces fiches concernent les espaces privés et non les espaces publics communs qui pourront évoluer (positionnement des candélabres, des arbres, nature des matériaux...)



Plan Réglementaire - Implantation et Aspect des constructions
ZAC DES MOULINS - Saint-Georges-de-Didonne

Prescriptions architecturales

● Implantation de la construction

Implantation de la construction avec un recul de 6m maximum de la voie.
L'accroche doit être marquée par une des façades principales de l'habitation (une annexe ou un garage implanté à moins de 6m ne sera pas comptabilisé pour le respect du recul maximum).

Zone de hauteur limitée à RDC.
Zone d'implantation limitée aux volumes secondaires, extensions et annexes à l'habitation. Dans cette zone, seules les constructions en Rez-de-Chaussée seront autorisées, soit une hauteur de 3m à l'égout du toit ou à l'acrotère.

● Aspect de la construction

Terrain à bâtir de plus de 400m²

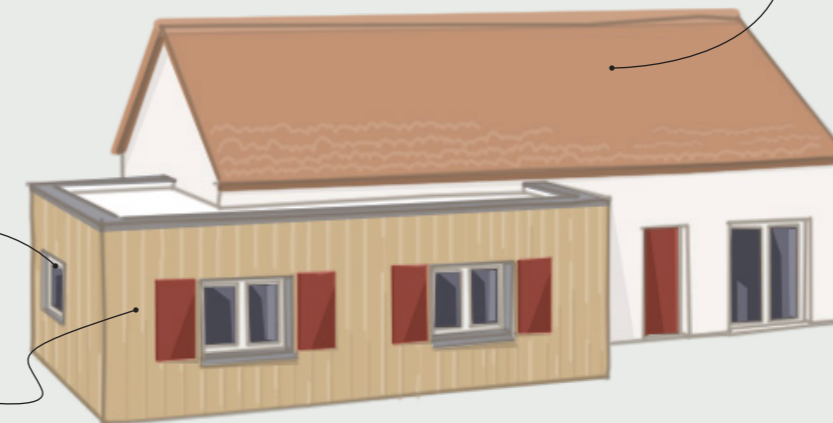
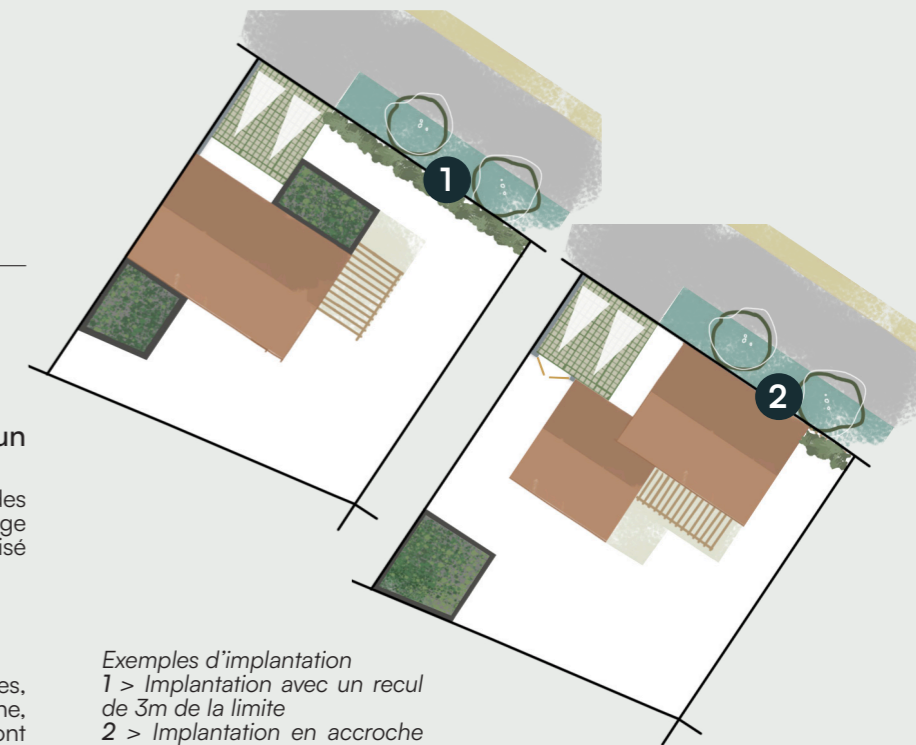
Les façades et pignons de l'habitation tournés vers une voie ou une emprise publique seront travaillés par la présence d'ouvertures.

La construction devra présenter un jeu de volume, visible depuis l'espace public (volume secondaire, différence de hauteur, retrait de façade, porche d'entrée...).

> L'ensemble bâti sur la parcelle devra intégrer un volume traité en toiture terrasse. Il pourra s'agir du volume principal, d'un volume secondaire, d'une annexe, d'un garage ou carport, d'un porche d'entrée, d'une pergolas...

> Un minimum de 20% des façades devront être traitées avec un bardage bois (ou matériaux d'aspect similaire). Ce bardage devra couvrir une ou plusieurs façades d'un volume secondaire, un pan de mur sur toute sa hauteur, ou dans le cas de construction à étage il pourra couvrir un des niveaux seulement.

> L'emploi d'une couleur secondaire, conforme au nuancier secondaire, est obligatoire et devra être visible depuis l'espace public. Elle pourra être utilisée, au choix, sur un volume secondaire, sur un pan de mur en retrait ou en avancé, sur un porche, et/ou aussi sur les menuiseries, la porte d'entrée, les volets.



Toiture

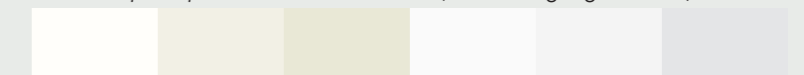


La forme de la toiture est libre, à condition de ne pas dépasser une pente de 70% pour les toitures à pans.

Les tuiles doivent être de type romane ou romane canal et de couleur orangé. Des matériaux différents peuvent être proposés.

Couleurs

Nuancier principal - Des teintes claires (blanc, beige, gris clair...)



Nuancier secondaire - Des teintes inspirées de pigment naturel (terre, ocre, brun...)



Les enduits seront colorés dans une teinte choisie dans le nuancier 1 ou 2. Les bardages bois et autres matériaux proposés (zinc, parement brique, bardage composite...) conserveront leur teinte naturelle ou seront colorés dans une teinte des nuanciers 1 ou 2. Les menuiseries seront d'une teinte choisie dans les nuanciers 1 ou 2. Les portes d'entrées pourront proposer une variante plus soutenue.



